

Speiseplan Belm 06.10. - 12.10.

Menü

06.10.



Geflügel-Currywurst in Soße ^{Sn}

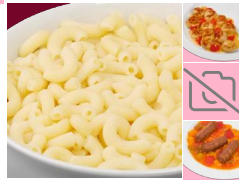
Steakhouse frites

Veggie-Currywurst aus Soja und Weizen in milder Tomatensoße ^{G, G1, Ei, Sb, Sn}

Banane



07.10.



Hörnchen-Nudeln ^{G, G1}

Geflügelhacktaler in Paprikarahmsoße (BIO) ^{G, G1, Ei, M, Me, La, S, Sn}

Stracciatellaquark ^M

Veggie-Cevapcici (auf Erbsenbasis) in herzhaft-bunter Paprikasoße mit Stücken von Paprika



08.10.



Klassisches Putengulasch

Möhren-Apfelsalat ^{03, 02, 09, 10}

Basmatireis Fairtrade



09.10.



Erbsensuppe "vegetarisch" ^s

Geflügelbrühwürstchen ^{20, 3}



Speiseplan Belm 13.10. - 19.10.

Menü											
13.10.			14.10.			15.10.			16.10.		

Änderungen vorbehalten. Artikel mit Sternchen (*) enthalten keine Angaben auf dem Speiseplan. Alle Allergeninformationen liegen zur Einsicht in der Küche vor.

Speiseplan Belm 20.10. - 26.10.

Menü											
20.10.			21.10.			22.10.			23.10.		

Änderungen vorbehalten. Artikel mit Sternchen (*) enthalten keine Angaben auf dem Speiseplan. Alle Allergeninformationen liegen zur Einsicht in der Küche vor.

Speiseplan Belm 27.10. - 02.11.

Menü

27.10.



Hühnerfrikassee (BIO) G, G1, M, Me, La, S
Basmatireis Fairtrade



28.10.



Panierte Fischstäbchen aus Alaska-Seelachs (aus nachhaltiger Fischwirtschaft) G, G1, Fi

Stampfkartoffeln M, Me, La

Buttergemüse M, Me, La

Blechkuchen-Mix G, G1, Ei, M, Me, La, Sf, (Sf1), Sf2



29.10.



Spaghetti mit Geflügelbolognese G, G1, Ei, S

Penne-Nudeln in cremiger Tomatensoße G, G1, M, Me, La



30.10.



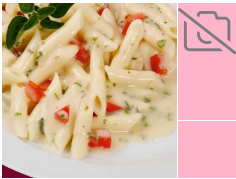
Kartoffel-Gemüseauflauf mit Hähnchen (BIO) G, G1, M, Me, La, S



Speiseplan Belm 03.11. - 06.11.

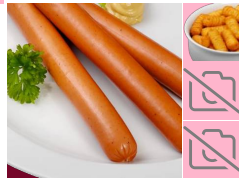
Menü

03.11.



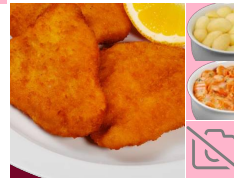
Penne in Käsesoße (BIO) G, G1, M, Me, La, S
Banane

04.11.



Geflügelbrühwürstchen 20, 3
Kartoffelkroketten (G), Ei, (Sb), M, Me, La, (S), (Se)
Eisbergsalat
Sylter Dressing Ei, M, Sn
🐣

05.11.



Paniertes Putenschnitzel G, G1
Salzkartoffeln
Möhren in Sahnesoße (BIO) M, Me, La
Vanillequark 01 M
🐣

06.11.



Milchreis M, Me, La
🌿

Legende



mit Alkohol



mit Zutaten vom Fisch



mit Zutaten vom Geflügel



mit Zutaten vom Rind



mit Zutaten vom Schwein



vegetarisch



vegan

- 01 Farbstoff
- 02 Konservierungsmittel
- 03 Antioxidationsmittel
- 04 Geschmacksverstärker
- 06 geschwärzt
- 07 gewachst
- 08 Phosphat
- 09 Süßungsmittel(n)
- 10 Zucker(n) und Süßungsmittel(n)
- 11 enth. eine Phenylalaninquelle
- 12 kann bei übermäßigem Verzehr abführend wirken
- 19 koffeinhaltig
- 20 Nitritpökelsalz

- E Erdnüsse
- Ei Eier
- Fi Fisch
- G Gluten
- G1 Weizen
- G2 Roggen
- G3 Gerste
- G4 Hafer
- G5 Dinkel-Weizen
- G6 Khorasan-Weizen
- K Krebstiere
- La Laktose
- Lp Lupinen
- M Milch
- Me Milcheiweiß
- S Sellerie
- Sb Soja
- Sd Schwefeldioxid und Sulfite (>10 mg/kg oder 10 mg/l)
- Se Sesam
- Sf Schalenfrüchte
- Sf1 Mandeln
- Sf2 Haselnüsse
- Sf3 Walnüsse
- Sf4 Kaschunüsse
- Sf5 Pecannüsse
- Sf6 Paranüsse
- Sf7 Pistazien
- Sf8 Macadamia-/Queenslandnüsse
- Sn Senf
- W Weichtiere
- () Kann Spuren enthalten von...